



Термобаланс

Отопление. Водоснабжение. Кондиционирование

*Проект жилого дома коттеджного типа
Киевская область, село Бобрица*

РАБОЧАЯ ДОКУМЕНТАЦИЯ

Внутреннее инженерное оборудование

Вентиляция

Киев - 2017

Обозначение системы	Количество	Название обслуживаемого помещения (технологического оборудования)	Тип установки	Вентилятор			Электродв.		Воздуонагреватель					Примечание	
				L, м ³ /час	P, Па	n, об/мин	N, кВт	n, об/мин	Тип	Количество	Температура нагрева		Расход тепла, Вт		Δ P, Па
											от	до			
ПВ1	1	Бассейн	SDAR-P80	600	150	-	1.8	-	-	1	-	-	5800	-	230/50В
ПВ2	1	Помещения коттеджа	SDAR-P120	1200	150	-	2.4	-	-	1	-	-	7500	-	230/50В

ВЕДОМОСТЬ РАБОЧИХ ЧЕРТЕЖЕЙ		
Лист	Наименование	Примечание
1	Общие данные.	
2	Вентиляция. План на отм. ±0,000.	
3	Вентиляция. План на отм. +3,360 +6,720	
4	Вентиляция. Аксонометрическая схема системы	

Вентиляция

Система вентиляции и кондиционирования воздуха определяется данным проектом. Предусмотрено: приточно-вытяжные ПВ-1, ПВ-2. Используется оборудование фирмы «SanDie». Все применяемое оборудование и материалы сертифицированы по установленным требованиям Российской Федерации. При определении воздухообмена помещений количество подаваемого наружного воздуха берется исходя из расчетов обеспечения заданной чистоты и поддержания газового состава воздуха.

Общие указания

1.1. Рабочая документация на системы вентиляции по объекту: село Бобрца Киевская область, площадь 650 кв.м. выполнена в соответствии с технологическим и техническим заданием, архитектурно - строительными планировками, а также решениями согласованными с заказчиком.
1.2. Проектная документация выполнена в соответствии с требованиями нормативных документов, действующими на время разработки проекта:

-ДБН В.2.5-67:2013 «Опалення, вентиляція та кондиціонування»;

-ДБН В.2.2-15-2015 "Житлові будинки";

-ДБН В.2.6-31:2016 «Теплова ізоляція будівель»;

-ДСТУ Б А.2.4-4-99. «Основні вимоги до проектної та робочої документації»;

-Расчетная температура наружного воздуха - 22°C.

-Продолжительность отопительного периода - 176 суток.

						-0В			
						Проект жилого дома коттеджного типа Киевская область, село Бобрца			
Изм.	Кол.уч	Лист	Индок	Подпись	Дата				
ГИП						Вентиляция	Стадия	Лист	Листов
Нач. отдела							P	1	4
Техн.руковод									
Провер.									
Проектиров						Общие данные	 <small>Отопление. Водоснабжение. Кондиционирование</small>		
Н.контр.									

Согласовано

Взам. инв. №

Подп. и дата

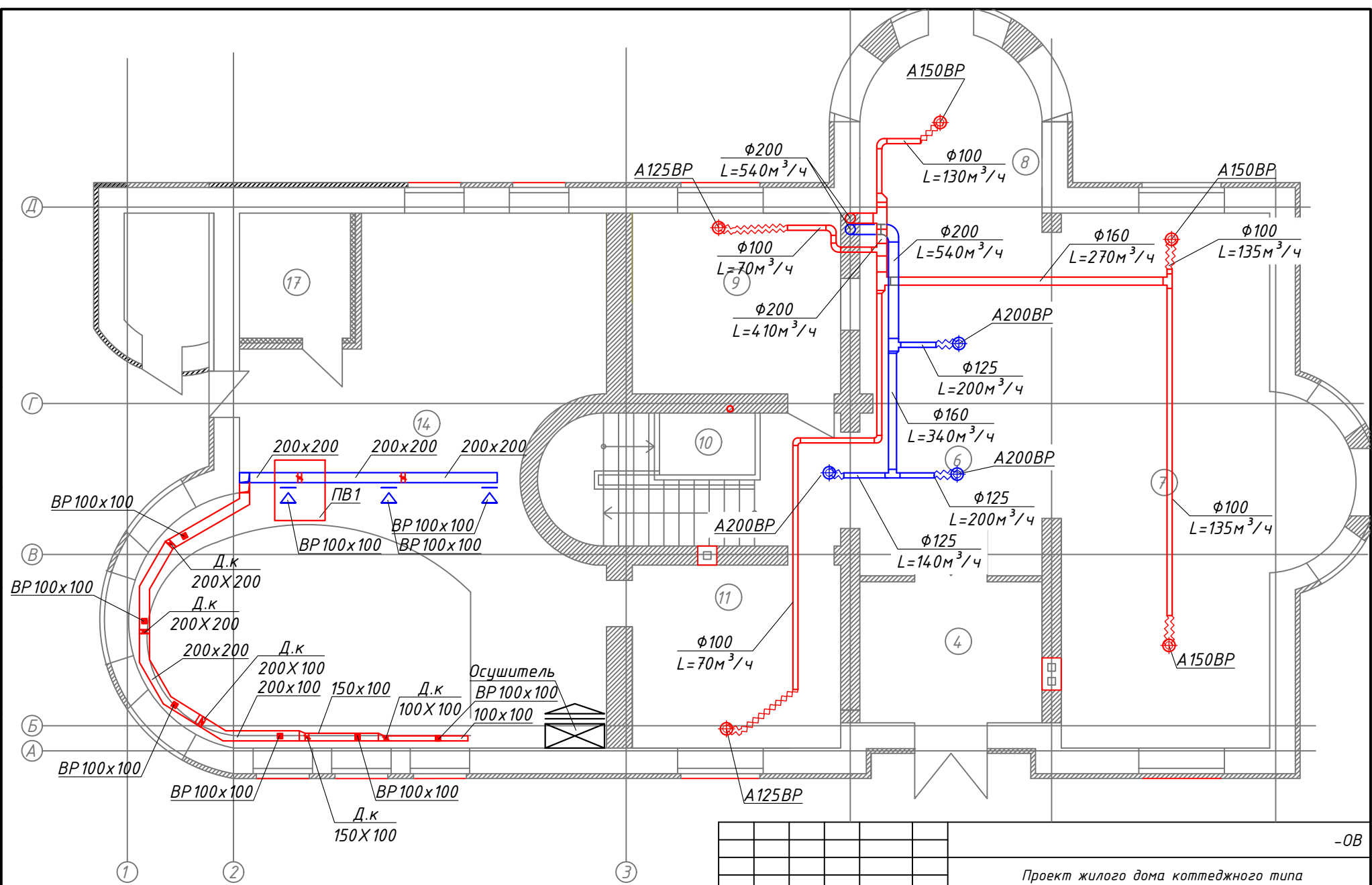
Инв. № подл.

Согласовано

Взам. инв. №

Подп. и дата

Инв. № подл.



-0В

Проект жилого дома коттеджного типа
Киевская область, село Бобринца

Изм. К-во Лист N док. Подп. Дата

Вентиляция

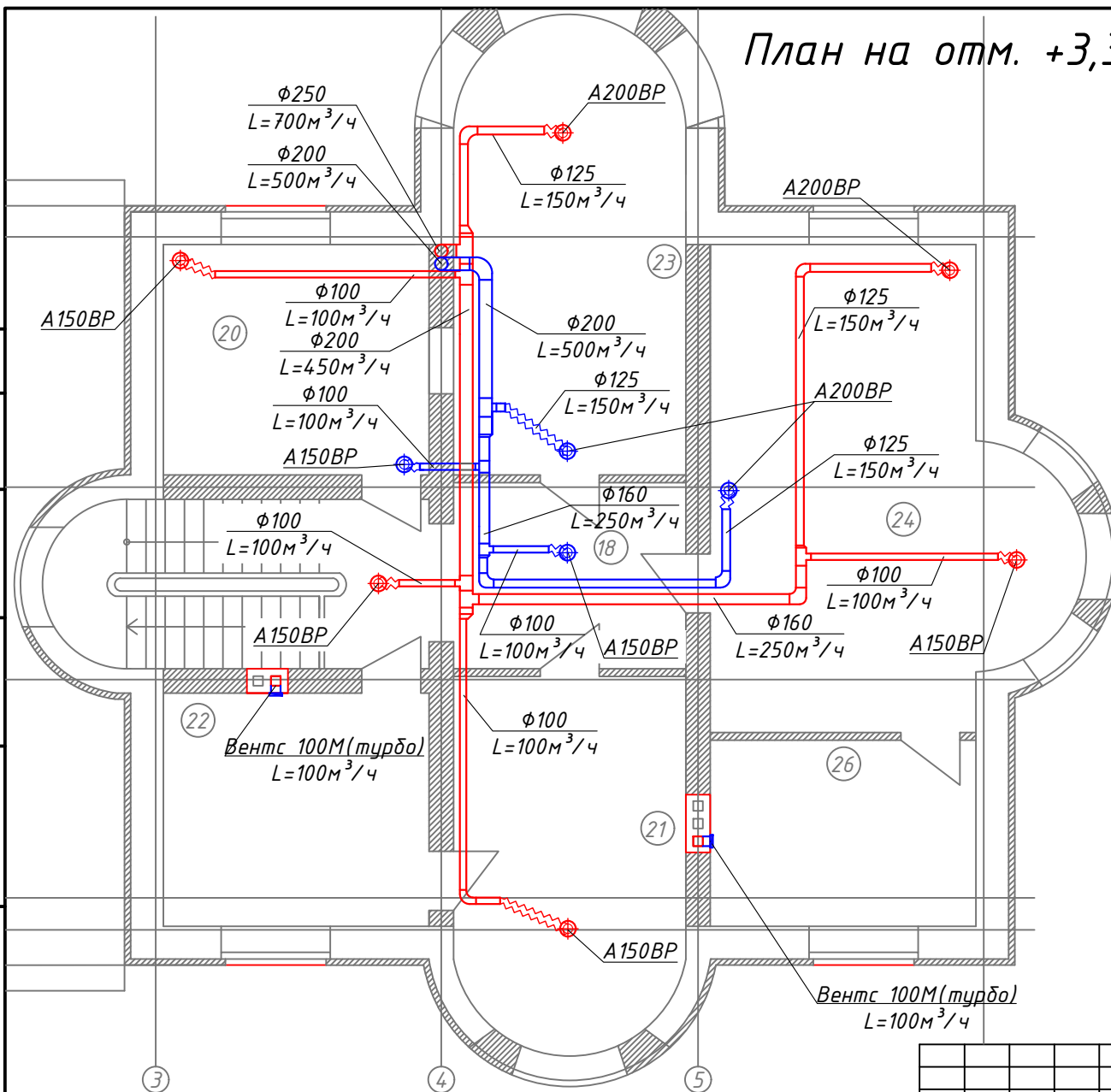
Стадия	Лист	Листов
РД	2	

План на отм. ±0,000

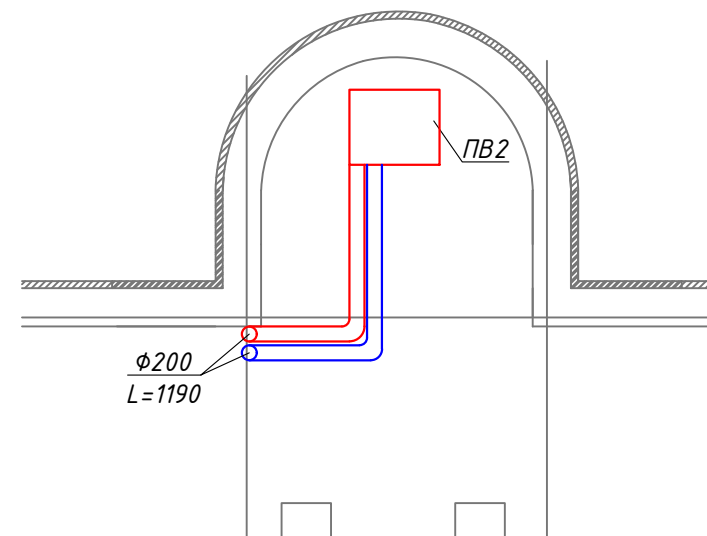


Формат А4

План на отм. +3,360

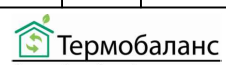


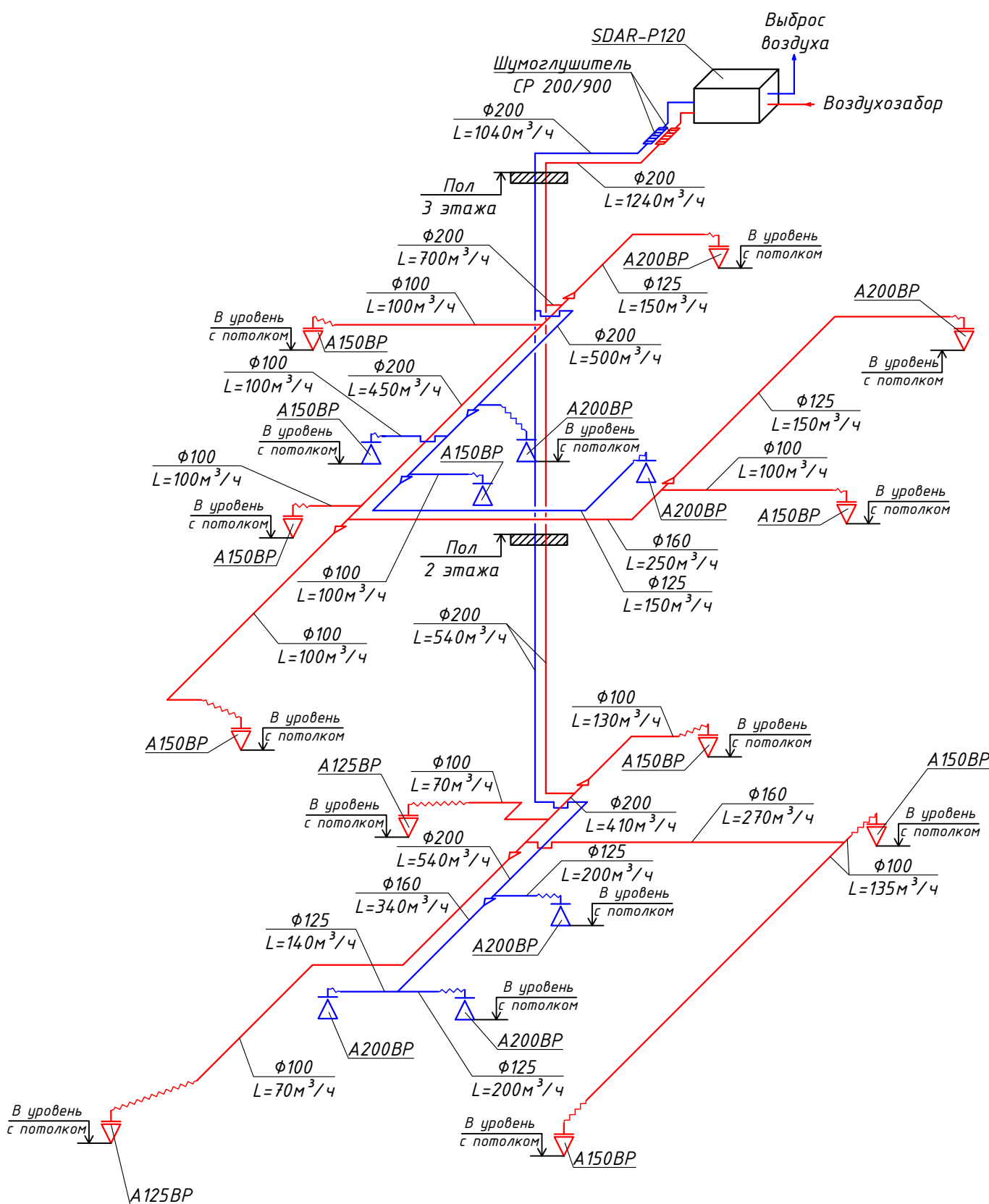
План на отм. +6,720



Согласовано

Инв. № подл.	Подп. и дата	Взам. инв. №

-0В					
Проект жилого дома коттеджного типа Киевская область, село Бобринца					
Изм.	К-во	Лист	И док.	Подп.	Дата
Вентиляция			Стадия	Лист	Листов
План на отм. +3,360, +6,720			РД	3	
			 Отопление. Водоснабжение. Кондиционирование		




Согласовано

Взам. инв. №

Подп. и дата

Инв. № подл.

					-0В						
					Проект жилого дома коттеджного типа Киевская область, село Бобринца						
Изм.	К-во	Лист	№ док.	Подп.	Дата						
Вентиляция					<table border="1"> <tr> <td>Стадия</td> <td>Лист</td> <td>Листов</td> </tr> <tr> <td>РД</td> <td>4</td> <td></td> </tr> </table>	Стадия	Лист	Листов	РД	4	
Стадия	Лист	Листов									
РД	4										
План на отм. +3,360, +6,720					 Термобаланс <small>Отопление. Водоснабжение. Кондиционирование</small>						

Формат А4